



คำสั่งโรงพยาบาลสวนปรุง

ที่ ๑๗๖ / ๒๕๖๗

เรื่อง แต่งตั้งผู้ช่วยผู้อำนวยการโรงพยาบาลสวนปรุง

อาศัยอำนาจตามความมาตรา ๓๓ วรรคสอง แห่งพระราชบัญญัติระเบียบบริหารราชการแผ่นดิน พ.ศ. ๒๕๓๔ และที่แก้ไขเพิ่มเติม และพระราชกฤษฎีกาว่าด้วยการมอบอำนาจ พ.ศ. ๒๕๕๐ ประกอบกับคำสั่งกรมสุขภาพจิต ที่ ๑๒๐๔/๒๕๖๖ ลงวันที่ ๓ พฤศจิกายน พ.ศ. ๒๕๖๖ เรื่อง มอบอำนาจให้ข้าราชการเป็นผู้บังคับบัญชา ความข้อ ๑ ให้บุคคลผู้ดำรงตำแหน่งดังต่อไปนี้เป็นผู้บังคับบัญชาข้าราชการ พนักงานราชการ และลูกจ้าง ในฐานะผู้อำนวยการกอง ลำดับ (๑๗) ผู้อำนวยการโรงพยาบาลสวนปรุง ข้อ ๒ การเป็นผู้บังคับบัญชาตามคำสั่งนี้ หมายความว่า การบังคับบัญชาข้าราชการ พนักงานราชการและลูกจ้างที่ปฏิบัติงานในหน่วยงาน ซึ่งตนเป็นผู้ผู้อำนวยการหรือหัวหน้าของหน่วยงานนั้น และให้หมายความรวมถึง การพิจารณา การอนุมัติ การอนุญาต การสั่งการหรือการดำเนินการอื่นที่จะพึงปฏิบัติราชการในความรับผิดชอบของตน เพื่อให้การปฏิบัติราชการด้านภารกิจและการบริหารจัดการของโรงพยาบาลสวนปรุง เป็นไปด้วยความเรียบร้อย และมีประสิทธิภาพสูงสุด

ดังนั้น จึงแต่งตั้งให้ นายณัฐวุฒิ อภิวรรณรัตน์ ตำแหน่งนายแพทย์ชำนาญการ กลุ่มงานการแพทย์ กลุ่มภารกิจบริการจิตเวชและสุขภาพจิต ปฏิบัติหน้าที่ ผู้ช่วยผู้อำนวยการด้านยุทธศาสตร์และดิจิทัลการแพทย์, หัวหน้ากลุ่มภารกิจพัฒนาสู่ความเป็นเลิศ โดยมอบหน้าที่และภารกิจ ดังรายละเอียดแนบท้ายนี้

ทั้งนี้ ตั้งแต่วันที่ ๒๖ ตุลาคม พ.ศ. ๒๕๖๗ เป็นต้นไป

สั่ง ณ วันที่ ๒๕ ตุลาคม พ.ศ. ๒๕๖๗

(นายกิตต์กวี โพธิ์โน)

ผู้อำนวยการโรงพยาบาลสวนปรุง

แก้ว เรียง ทู กง น ษ อ น ๒ ๒ ๙ / ๑ ๐ / ๖ ๗

มอบอำนาจหน้าที่และภารกิจผู้ช่วยผู้อำนวยการด้านยุทธศาสตร์และดิจิทัลการแพทย์,
หัวหน้ากลุ่มภารกิจพัฒนาสู่ความเป็นเลิศ

ปีงบประมาณ พ.ศ. ๒๕๖๘

แนบท้ายคำสั่งโรงพยาบาลสวนปรุง ที่...../๒๕๖๗ ลงวันที่.....ตุลาคม พ.ศ. ๒๕๖๗

ผู้ช่วยผู้อำนวยการด้านยุทธศาสตร์และดิจิทัลการแพทย์

หัวหน้ากลุ่มภารกิจพัฒนาสู่ความเป็นเลิศ

นายณัฐวุฒิ อภิวรรณรัตน์ ตำแหน่งนายแพทย์ชำนาญการ

๑. มีหน้าที่ ควบคุม กำกับ ดูแล การมอบหมายงานและประเมินผลการปฏิบัติงานของบุคลากรกลุ่มภารกิจ
บริการจิตเวชและสุขภาพจิตของกลุ่มงาน ดังต่อไปนี้

- (๑) กลุ่มงานยุทธศาสตร์และแผนงาน
- (๒) กลุ่มงานเทคโนโลยีและสารสนเทศ
- (๓) กลุ่มงานประกันสุขภาพ

๒. แก้ไขปัญหา เสนอแนะแนวทางในการดำเนินงาน เพื่อเพิ่มประสิทธิภาพและประสิทธิผลของงานโดยเน้นงาน
ด้านวิชาการทางจิตเวชและสุขภาพจิตตามวิสัยทัศน์และพันธกิจของหน่วยงาน

๓. การอนุมัติและอนุญาต ของกลุ่มงานตามข้อ ๑ เรื่องต่อไปนี้

- (๑) การเข้าร่วมประชุมภายในโรงพยาบาล
- (๒) ให้บุคลากรออกปฏิบัติงานนอกสถานที่ในเขตบริการสุขภาพที่ ๑ และการปฏิบัติหน้าที่
ตามแผนปฏิบัติงานประจำปี
- (๓) การลาของบุคลากรทุกประเภท ลาป่วย, ลากิจส่วนตัว และลาพักผ่อนประจำปี
ไม่เกิน ๓ วันทำการต่อการลาประเภทนั้น ๆ

๔. การเสนอความเห็นของกลุ่มงานตามข้อ ๑ เรื่องต่อไปนี้

- (๑) ให้ความเห็นในกรณีส่งบุคลากรไปเป็นวิทยากร อาจารย์พิเศษ ประชุม สัมมนา ศึกษา ฝึกอบรม
ภายนอกหน่วยงานและภายในประเทศ
- (๒) เสนอความเห็นเกี่ยวกับการจัดการพัสดุ เช่น การขออนุมัติจัดซื้อ ขอลผลิต ขอจัดทำใหม่
เพื่อใช้ในการดำเนินงานของกลุ่มงาน
- (๓) ให้ความเห็นในการลาของบุคลากร กรณีนอกเหนือจากข้อ ๓ (๓)

๕. กลับรองและให้ความเห็นในหนังสือราชการที่ต้องเสนอผู้อำนวยการของหน่วยงานตามข้อ ๑

๖. การจัดทำแผนปฏิบัติงาน และสรุปผลการปฏิบัติงานของหน่วยงานตามข้อ ๑

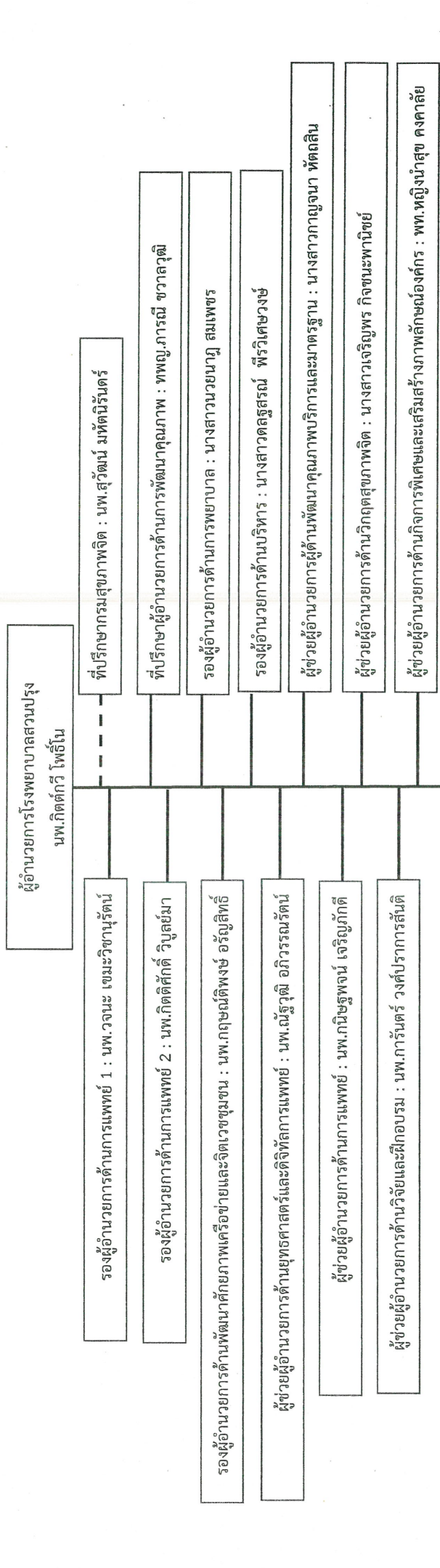
๗. การจัดทำตัวชี้วัดผลงาน/ประเมินผลงานตัวชี้วัดการปฏิบัติงานของหน่วยงานตามข้อ ๑

๘. ประเมินผลการปฏิบัติงาน และทวนสอบผลการปฏิบัติงานของหน่วยงานตามข้อ ๑

๙. การเป็นประธาน รองประธาน คณะกรรมการ คณะทำงาน ที่เกี่ยวข้องกับการพัฒนาคุณภาพโรงพยาบาล

๑๐. ปฏิบัติหน้าที่อื่น ๆ ที่ได้รับมอบหมาย

โครงสร้างการบริหารงาน โรงพยาบาลสวนปรุง ประจำปีงบประมาณ พ.ศ. 2568



<p>1. กลุ่มภารกิจด้านเงินและบัญชี</p> <p>นส.ศลลุตสรณ์ พีริวิเศษวงษ์</p> <ul style="list-style-type: none"> - กลุ่มงานการเงินและบัญชี (นางศิริพร พรหมแก้ว) - กลุ่มงานทรัพยากรบุคคล (นางพรนัชชา สิงห์อ่อน) - กลุ่มงานพัสดุ (นส.พรทิพย์พรหม ก่อแรงแสง) - กลุ่มงานบริหารทั่วไป (นางดวงฤกษ์ สุชาติ) - กลุ่มงานโครงสร้างพื้นฐานและวิศวกรรม (นายสุภาพ ปกป้อง) 	<p>2. กลุ่มภารกิจบริการจิตเวชและสุขภาพจิต</p> <p>นพ.วจนะ เขมะวิชานรัตน์</p> <ul style="list-style-type: none"> - กลุ่มงานการแพทย์ (นพ.กิตติศักดิ์ วิบูลย์มา) - กลุ่มงานทันตกรรม (ทพญ.ภาณี ชาวาลวุฒิ) - กลุ่มงานเภสัชกรรม (ภญ.กาญจนา หัตถลีน) - กลุ่มงานสังคมสงเคราะห์ (นส.เจริญพร กิจชนะพานิชย์) - กลุ่มงานจิตวิทยา (นส.วรรณสิริ ปัญญา) - กลุ่มงานจิตเวชเด็กและวัยรุ่น (นพ.จักริน ปิงกลางชัย) - นพ.กิตติศักดิ์ วิบูลย์มา - กลุ่มงานเวชกรรมฟื้นฟู (นางอังคณา สารคำ) - กลุ่มงานเวชระเบียน (นางจัญญุติศรี หน่อคำ) - กลุ่มงานแพทย์แผนไทยและจิตเวชทางเลือก (ว่าที่ รต.อนกฤต ทิพย์พิมล) - ศูนย์ฟื้นฟูสมรรถภาพหัวใจ (นางเรณู สุรพิสิฐ) - คลินิกพิเศษ SMC <p>นพ.กนิษฐพจน์ เจริญภักดี</p> <ul style="list-style-type: none"> - กลุ่มงานเทคนิคบริการและรังสีการแพทย์ (นางณัฐริณีญา วิบูลย์) - กลุ่มงานโภชนาการ (นส.สุพรรณิภา ไชยวรรณ) 	<p>3. กลุ่มภารกิจพัฒนาสุขภาพจิต</p> <p>นพ.ณัฐวุฒิ อภิวรรณรัตน์</p> <ul style="list-style-type: none"> - กลุ่มงานยุทธศาสตร์และแผนงาน (นส.ศิวานาด ไชยกันทา) - กลุ่มงานสถิติและการแพทย์ (นายอภัยชัย โดมงาม) - กลุ่มงานประกันสุขภาพ (นายณภัทรธรม ชัยยา) <p>นพ.ภากรนรินทร์ วงศ์ปรากฏการณ์</p> <ul style="list-style-type: none"> - กลุ่มงานวิจัยและฝึกอบรม (นางจารุณี รัตนะสุวิวัฒน์) <p>นางสาวกาญจนา หัตถลีน</p> <ul style="list-style-type: none"> - กลุ่มงานพัฒนาคุณภาพบริการและมาตรฐาน (HA) (นส.ณัฐริณี นพสุวรรณ) 	<p>4. กลุ่มภารกิจการบริหารบาล</p> <p>นางสาวนวนัญญา สมเพชร</p> <ul style="list-style-type: none"> - รองหัวหน้า (ด้านบริหาร) (นส.พิมพ์ภรณ์ สมเพราะ) - รองหัวหน้า (ด้านวิชาการ) (นส.มธุรีน คำวงษ์ปิ่น) - รองหัวหน้า (ด้านวิชาการ) (นางจารุณี รัตนะสุวิวัฒน์) - รองหัวหน้า (ด้านบริการ) (นางสุทธพรชัย วงศ์วรรณ) - รองหัวหน้า (ด้านบริการ) (นางวงเดือน สุนันดา) - หอผู้ป่วยออริ1 (นส.วรรณิตา ชันดี) - หอผู้ป่วยจิตระ1 (นส.สกลรัตน์ เทพประสงค์) - หอผู้ป่วยจิตระ2 (นางวรรณใจ ไชยเพ็ชร) - หอผู้ป่วยเมตตา1, 2 (นางสุปราณี สุวรรณธีระกิจ) - หอผู้ป่วยฝ้ายคำ1, 2 (นายปรัชญา ธรรมธมณี) - หอผู้ป่วยภรณ์มา1 (นางพิมพ์ใจ เจริญกิจ) - หอผู้ป่วยภรณ์มา2 (นางสายทอง อินเพลา) - หอผู้ป่วยภรณ์มา3 (นส.กุลธิดา สิทธิวงษ์) - หอผู้ป่วยสหทัย2 (นส.ชัชยพร จันทร์ศิริ) - หอผู้ป่วยพิเศษปัญญา 1, 2 (นส.สินัญญา ขุนวิจิตร) - หอผู้ป่วยพิเศษชานาน (นส.อภิชาตญา วงศ์คม) - กลุ่มงานการพยาบาลผู้ป่วยนอก (นางศศิรส ขอบดี) - กลุ่มงานการพยาบาลจิตเวชฉุกเฉิน (นางชุตติกาญจน์ ทองสุข) - ศูนย์รักษาด้วยไฟฟ้า ECT (นส.สมควร ธรรมธมณี) - ศูนย์วิจัยสังคมบำบัดและหอผู้ป่วยจิตเวชที่บ้าน และศูนย์จำหน่ายและหอผู้ป่วยพิเศษรวม (นส.กาญจนา บึงจันทร์) - หน่วยจ่ายกลาง (นางสายวลันต์ อนันต๊ะ) 	<p>5. กลุ่มภารกิจสนับสนุนและพัฒนา</p> <p>เครือข่ายบริการ</p> <p>นพ.กฤษณะทิพย์ อริยสิทธิ์</p> <ul style="list-style-type: none"> - กลุ่มงานพัฒนาศักยภาพเครือข่าย (นางบุษกร สมบูรณ์) - กลุ่มงานจิตเวชชุมชน (นางสาภาณัฐณิชา คำลือ) - กลุ่มงานการสร้างความรอบรู้ด้านสุขภาพจิต สภานิติแพทย์และประชาสัมพันธ์ (นส.ชรินทร์ทิพย์ อินทะสีป) - กลุ่มงานจิตเวชสารสนเทศและดิจิทัลเวช (นส.ณัฐญา กาใหญ่) <p>นส.เจริญพร กิจชนะพานิชย์</p> <ul style="list-style-type: none"> - กลุ่มงานวิกฤตสุขภาพจิต MCATT (นายประสงค์ศักดิ์ เจริญกิจ)
--	--	--	--	---

สำเนาถูกต้อง

(Signature)

(นางสาววรรณรัตน์ ขมชื่น)

นักทรัพยากรบุคคลปฏิบัติการ

๒๘ ต.ค. ๒๕๖๗

(Signature)

๒๕ ต.ค. ๒๕๖๗